

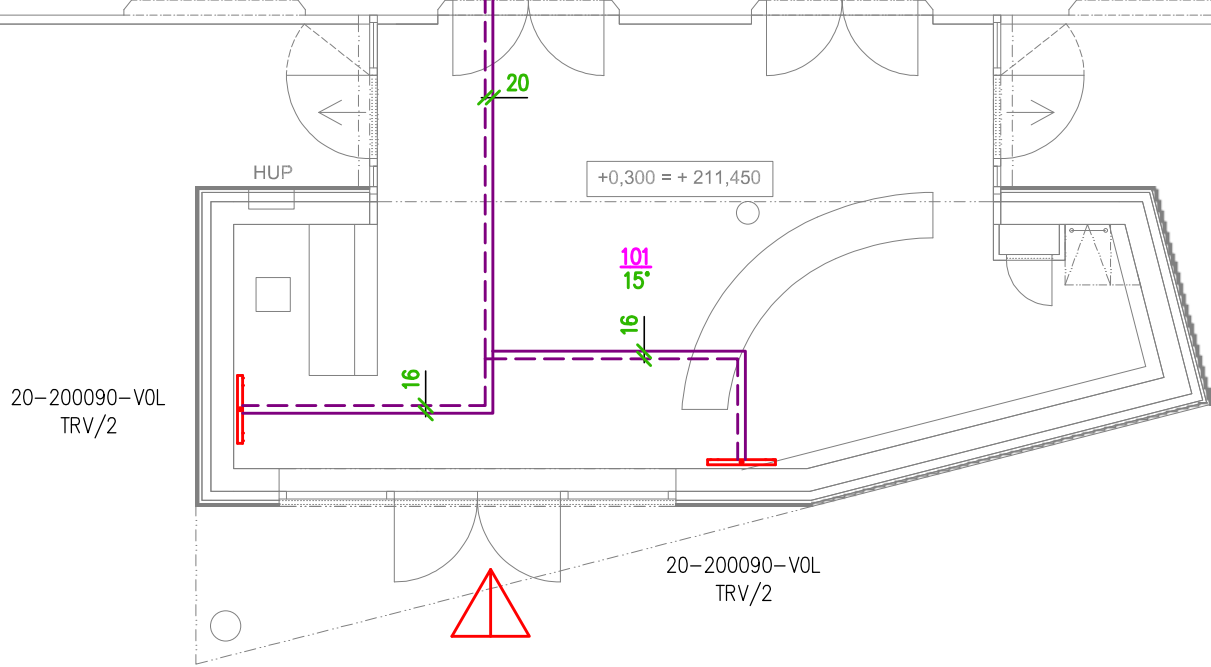
POZNÁMKA
RÓZVODY V KOTELNĚ A VOLNĚ PO KONSTRUKCÍCH BUDOU PROVEDENY OCELOVÝCH TRUBEK
SPOJOVANÝCH SVÁŘENÍM, RÓZVODY VELENÉ V KONSTRUKCÍCH BUDOU PROVEDENY Z TRUBEK
AL-PEX SPOJOVANÝCH LISOVACÍMI TVAROVKAMI,
VEŠKERÉ POTRUBÍ KROMĚ VIDITELNÝCH ČÁSTÍ PŘÍPOJEK BUDE TEPELNĚ IZOLOVANO
OTOPNÁ TĚLESA BUDOU NÁPOJENA POMOCÍ ROHOVÉHO PŘÍPOJOVACÍHO H-ŠROUBENÍ A BUDOU
OPATŘENA RUČNÍMI TERMOSTATICKÝMI HLAVICEMI

LEGENDA POTRUBÍ

- VYTÁPĚNÍ PŘÍVOD LISOVANÁ OCEL
- - - VYTÁPĚNÍ ZPĚTEČKA LISOVANÁ OCEL
- VYTÁPĚNÍ PŘÍVOD ALPEX
- - - VYTÁPĚNÍ ZPĚTEČKA ALPEX
- DOPLŇOVÁNÍ
- - - STUDENÁ VODA
- SPLAŠKOVÁ KANALIZACE GRAVITAČNÍ

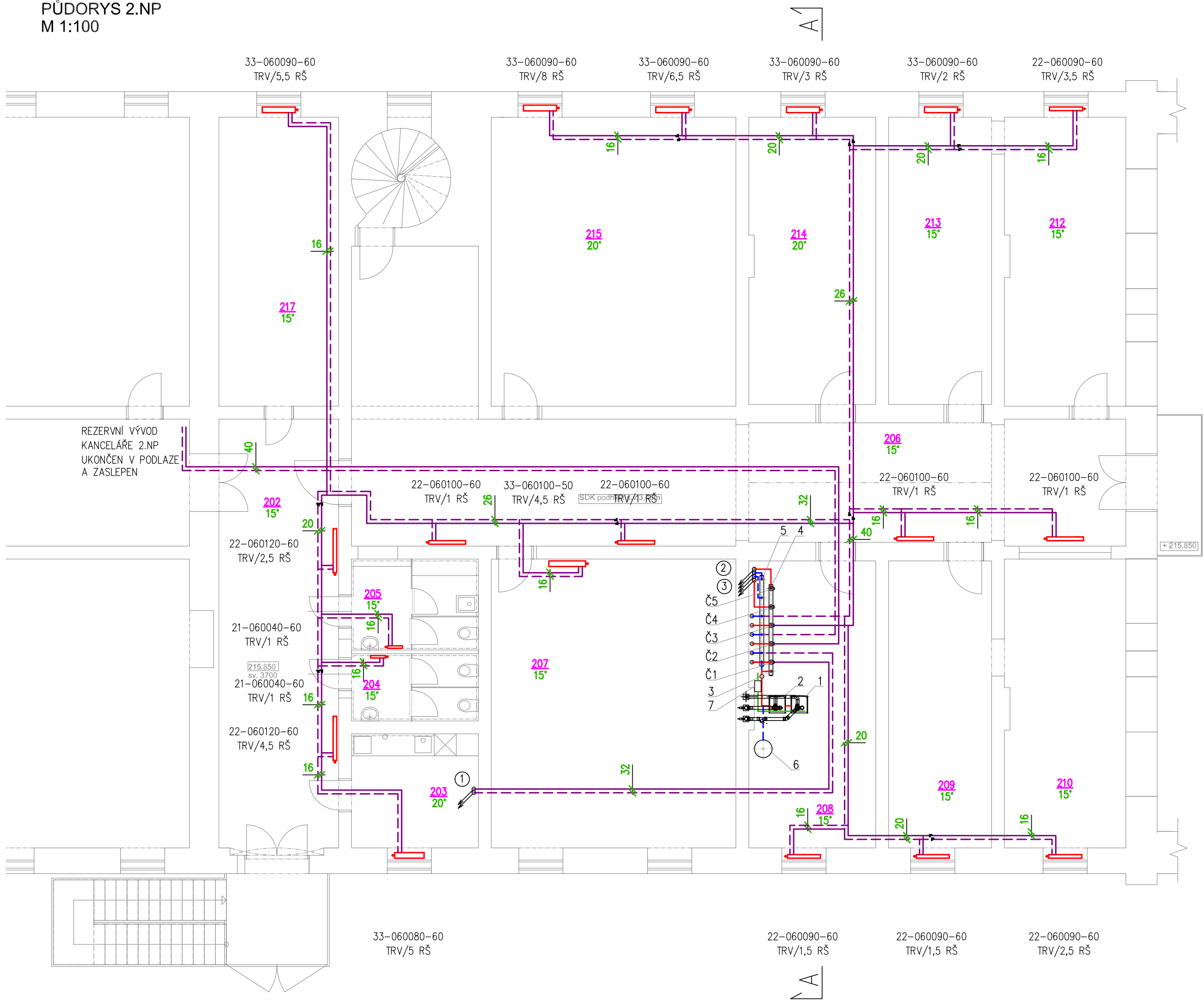
LEGENDA TĚLES

- 22-060090-60 TRV/8 RŠ OCELOVÉ DESKOVÉ TĚLESO SPODNÍ PRAVÉ PŘÍPOJENÍ, TYP VK
TERMOSTATICKÁ VENTILOVÁ VLOŽKA/ NASTAVENÍ, ROHOVÉ H-ŠROUBENÍ
TERMOSTATICKÁ HLAVICE
- 20-200090-VOL TRV/8 SVISLE ORIENTOVANÉ DESKOVÉ TĚLESO S PROLISOVANOU ČELNÍ DESKOU, STŘEDOVÉ PŘÍPOJENÍ
ROHOVÁ PŘÍPOJOVACÍ ARMATURA VČETNĚ TERMOSTATICKÉ HLAVICE, BILÁ



VYPRACOVAL:		Ing. LUKÁŠ NAVRKAL	Ing. LUKÁŠ NAVRKAL PROJEKTOVÁ ČINNOST Suchohrdelská 8 669 02 Znojmo Tel: 777 606 164 E-mail: lukas.navrkal@seznam.cz	
ZODP. PROJEKTANT:		Ing. LUKÁŠ NAVRKAL		
INVESTOR:		Město Znojmo, Obroková 1/12, 669 22 Znojmo		DATUM: 09/2019 STUPEŇ: DPS FORMÁT: 10 A4
MÍSTO:		Znojmo, ul. Loucká		
AKCE:		Regenerace brownfieldu Jízdárna Louckého kláštera ve Znojmě		
Objekt:		SO01		
OBSAH:		D.1.4.3 VYTÁPĚNÍ		MĚŘÍTKO: 1:100 PŘÍLOHA Č.:
NÁZEV VÝKRESU:		Půdorys 1.NP	Č. VÝKRESU:	1

PŮDORYS 2.NP
M 1:100



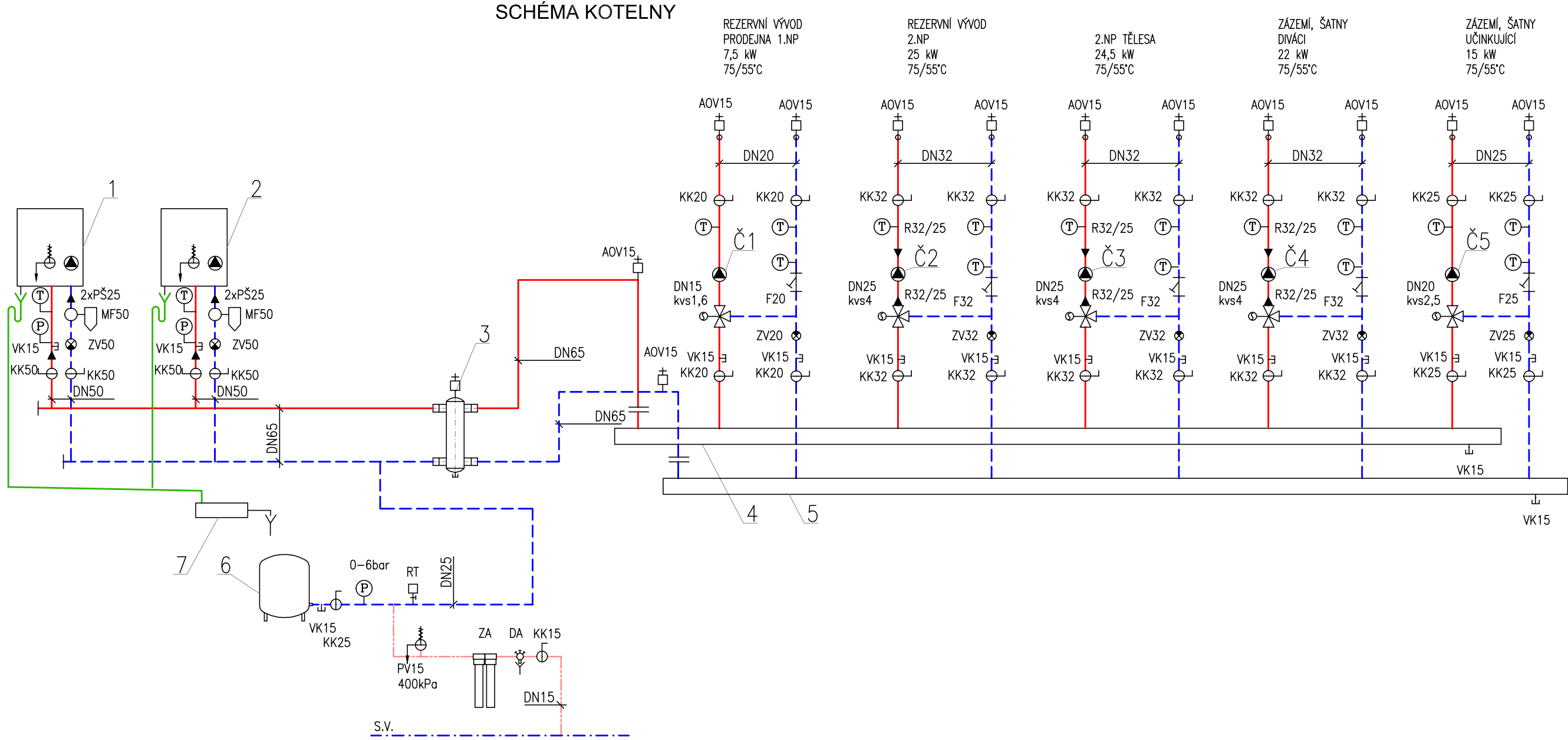
LEGENDA POTRUBÍ

- VYTÁPĚNÍ PŘÍVOD LISOVANÁ OCEL
- VYTÁPĚNÍ ZPÁTEČKA LISOVANÁ OCEL
- VYTÁPĚNÍ PŘÍVOD ALPEX
- VYTÁPĚNÍ ZPÁTEČKA ALPEX
- DOPLŇOVÁNÍ
- STUDENÁ VODA
- SPLAŠKOVÁ KANALIZACE GRAVITAČNÍ

LEGENDA TĚLES

- 22-060090-60 TRV/8 RŠ OCELOVÉ DESKOVÉ TĚLESO SPODNÍ PRÁVÉ PŘIPOJENÍ, TYP VK TERMOSTATICKÁ VENTILOVÁ VLOŽKA/ NASTAVENÍ, ROHOVÉ H-ŠROUBENÍ TERMOSTATICKÁ HLAVICE
- 20-200090-VOL TRV/8 SVISLE ORIENTOVANÉ DESKOVÉ TĚLESO S PROLISOVANOU ČELNÍ DESKOU, STŘEDOVÉ PŘIPOJENÍ ROHOVÁ PŘIPOJOVACÍ ARMATURA VČETNĚ TERMOSTATICKÉ HLAVICE, BILÁ

SCHÉMA KOTELNY



PROVOZNÍ PODMÍNKY

- NEJvyšší pracovní přetlak 400 kPa
- Pracovní přetlak 180 kPa
- NEJnižší přetlak 120 kPa
- OBJEM VODY V SOUSTAVĚ cca 650L

LEGENDA ARMATUR

- KK KULOVÝ KOHOUT
- VK VYPOUŠTĚCÍ KOHOUT
- ZV ZPĚTNÝ VENTIL
- MF FILTR Z MAGNETEM
- PV POJISTNÝ VENTIL
- F FILTR
- KKE KULOVÝ KOHOUT S ELEKTRICKÝM POHONEM
- KKF KULOVÝ KOHOUT S FILTREM
- P MANOMETR S NAVAROVACÍ SMYČKOU
- T TEPLOMĚR
- RT REGULÁTOR TLAKU DODÁVKA MAR, PŘÍPRAVA NAVAREK S UZAVÍRACÍM KOHOUTEM NASTAVIT NA HODNOTU 120 kPa
- DA DOPLŇOVACÍ ARMATURA SE STANDARDNÍM VODOMĚREM A ODDĚLOVAČEM
- ZA ZMĚKČOVACÍ ARMATURA FILLSOFT FLS II S UZAVÍRACÍ A VZORKOVACÍ ARMATUROU
- RV REGULAČNÍ VENTIL
- PŠ PŘÍMÉ ŠROUBENÍ
- AOV AUTOMATICKÝ ODVZDUŠŇOVACÍ VENTIL

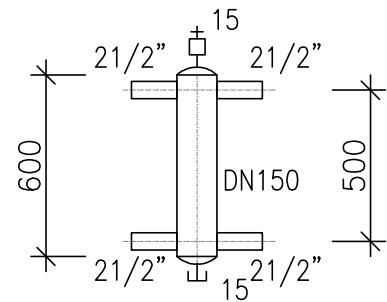
POZNÁMKA
ROZVODY V KOTELNĚ A VOLNĚ PO KONSTRUKCÍCH BUDOU PROVEDENY OCELOVÝCH TRUBEK SPOJOVANÝCH SVÁŘENÍM, ROZVODY VEDENÉ V KONSTRUKCÍCH BUDOU PROVEDENY Z TRUBEK AL-PEX SPOJOVANÝCH LISOVACÍMI TVAROVKAMI, VEŠKERÉ POTRUBÍ KROMĚ VIDITELNÝCH ČÁSTÍ PŘÍPOJEK BUDE TEPELNĚ IZOLOVÁNO OTOPNÁ TĚLESA BUDOU NAPOJENA POMOCÍ ROHOVÉHO PŘIPOJOVACÍHO H-ŠROUBENÍ A BUDOU OPATŘENA RUČNÍMI TERMOSTATICKÝMI HLAVICEMI

LEGENDA ZAŘÍZENÍ A ČERPADEL

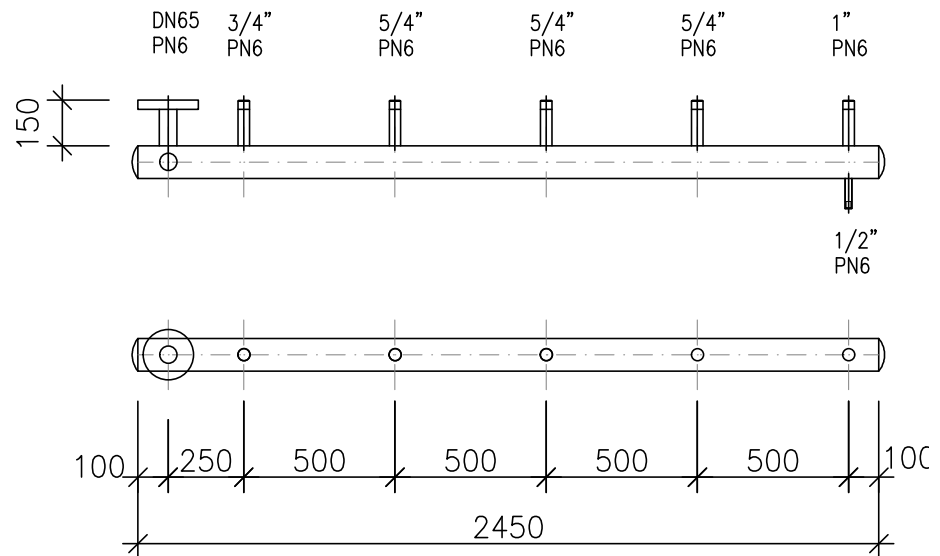
- KONDENZAČNÍ PLYNOVÝ ZÁVĚSNÝ KOTEL, VÝKON 65 kW, SPOTŘEBA ZP 7,07 m³/h
- KONDENZAČNÍ PLYNOVÝ ZÁVĚSNÝ KOTEL, VÝKON 65 kW, SPOTŘEBA ZP 7,07 m³/h
- HYDRAULICKÝ VYROVŇAVAČ DYN. TLAKŮ HVDT, DN150, 4x HRDLO DN65 NAVAROVACÍ, ATYP
- ROZDĚLOVAČ DN 125, DÉLKA 2,45m, 6 ODBOČNÝCH HRDEL, IZOLACE
- SBĚRAČ DN 125, DÉLKA 2,45m, 6 ODBOČNÝCH HRDEL, IZOLACE
- EXPANZNÍ TLAKOVÁ NÁDOBA 100/6, OBJEM 100L, MAX. PRACOVNÍ TLAK 6bar
- NEUTRALIZAČNÍ BOX, PRO VÝKON KOTLŮ DO 200 kW

- Č1 ELEKTRONICKÉ OBĚHOVÉ ČERPADLO, 230V, 50Hz, 56W, S FCI AUTOADAPT, FLOWADAPT VELIKOST 25-40, PROPORCIONALNÍ TLAK, Q=0,5m³/h, dp=25kPa
- Č2 ELEKTRONICKÉ OBĚHOVÉ ČERPADLO, 230V, 50Hz, 91W, S FCI AUTOADAPT, FLOWADAPT VELIKOST 25-60, PROPORCIONALNÍ TLAK, Q=1,5m³/h, dp=37kPa
- Č3 ELEKTRONICKÉ OBĚHOVÉ ČERPADLO, 230V, 50Hz, 91W, S FCI AUTOADAPT, FLOWADAPT VELIKOST 25-60, PROPORCIONALNÍ TLAK, Q=1,1m³/h, dp=30kPa
- Č4 ELEKTRONICKÉ OBĚHOVÉ ČERPADLO, 230V, 50Hz, 91W, S FCI AUTOADAPT, FLOWADAPT VELIKOST 25-60, PROPORCIONALNÍ TLAK, Q=1,05m³/h, dp=30kPa
- Č5 ELEKTRONICKÉ OBĚHOVÉ ČERPADLO, 230V, 50Hz, 91W, S FCI AUTOADAPT, FLOWADAPT VELIKOST 25-60, PROPORCIONALNÍ TLAK, Q=0,7m³/h, dp=37kPa

HYDRAULICKÝ VYROVŇAVAČ DYN. TLAKŮ
HVDT, DN150, 4x HRDLO 21/2", ATYP

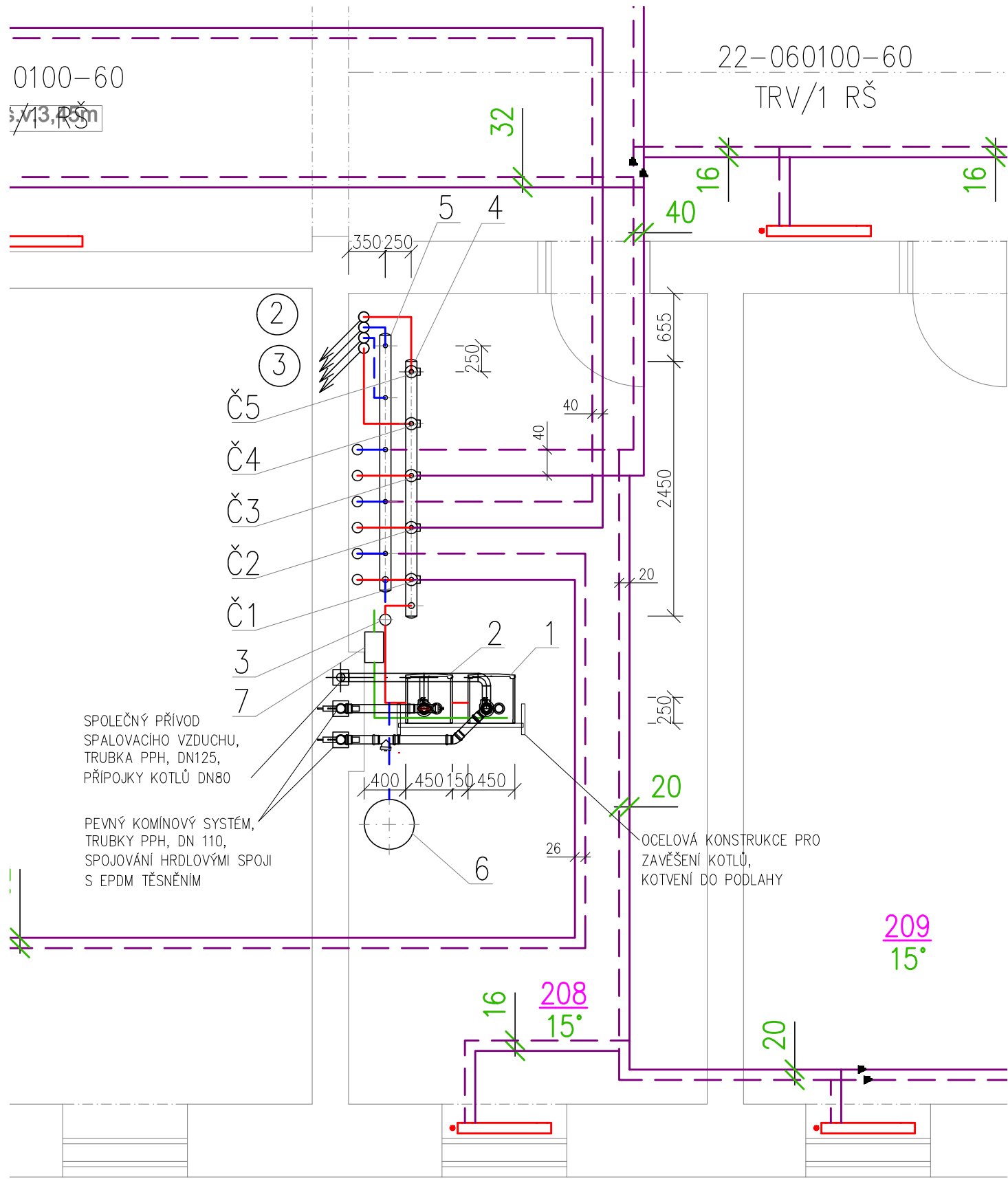


ROZDĚLOVAČ, SBĚRAČ, DN 125, 2,45m, STOJANOVÉ KONZOLY

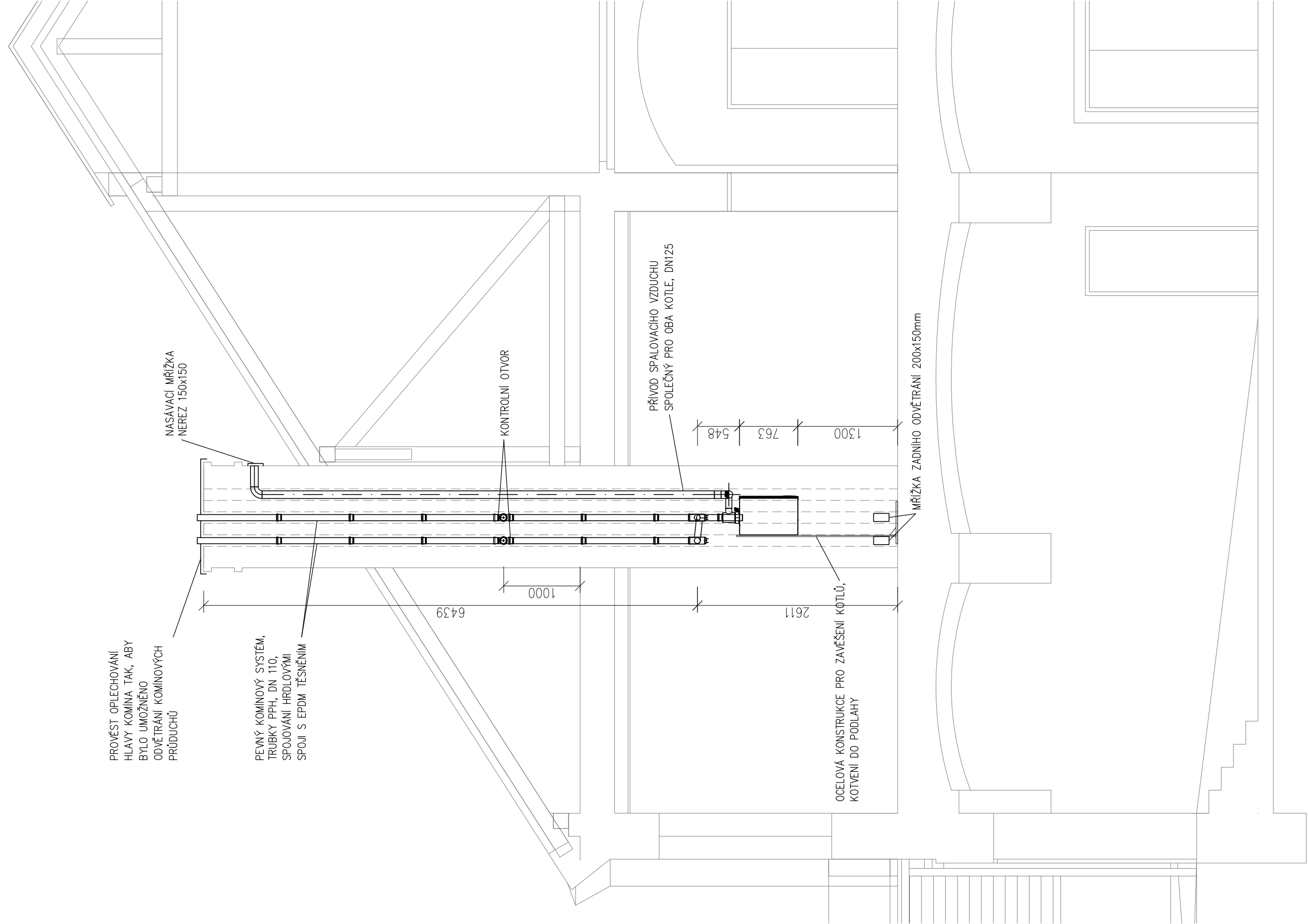


VYPRACOVAL:	Ing. LUKÁŠ NAVRKAL	Ing. LUKÁŠ NAVRKAL PROJEKTOVÁ ČINNOST Suchbardská 8 669 02 Znojmo Tel: 777 606 164 E-mail: lukas.navrkal@seznam.cz
ZODP. PROJEKTANT:	Ing. LUKÁŠ NAVRKAL	
INVESTOR:	Město Znojmo, Obroková 1/12, 669 22 Znojmo	
MÍSTO:	Znojmo, ul. Loucká	
AKCE:	Regenerace brownfieldu	
Objekt:	Jízdárna Louckého kláštera ve Znojmě	
SO01		
OBSAH:	D.1.4.3 VYTÁPĚNÍ	
		DATUM: 09/2019
		MĚŘÍTKO: 1:100
		STUPĚN: DPS
		FORMÁT: 10 A4
NÁZEV VÝKRESU:	Půdorys 2.NP, schéma kotelny	Č. VÝKRESU: 2

PŮDORYS KOTELNY
M 1:50



ŘEZ A-A
M 1:50



PROVOZNÍ PODMÍNKY

NEJvyšší PRACOVNÍ PŘETLAK 400 kPa
PRACOVNÍ PŘETLAK 180 kPa
NEJnižší PŘETLAK 120 kPa
OBJEM VODY V SOUSTAVĚ cca 650L

LEGENDA ARMATUR

- KK KULOVÝ KOHOUT
VK VYPUSŤECÍ KOHOUT
ZV ZPĚTNÝ VENTIL
MF FILTR Z MAGNETEM
PV POJISTNÝ VENTIL
F FILTR
KKE KULOVÝ KOHOUT S ELEKTRICKÝM POHONEM
KKF KULOVÝ KOHOUT S FILTREM
P MANOMETR S NAVAROVACÍ SMYČKOU
T TEPLOMĚR
RT REGULÁTOR TLAKU DODÁVKA MAR, PŘÍPRAVA NAVAREK S UZAVÍRACÍM KOHOUTEM
NASTAVIT NA HODNOTU 120 kPa
DA DOPLNŮVACÍ ARMATURA SE STANDARDNÍM VODOMĚREM A ODDĚLOVAČEM
ZA ZMĚKČOVACÍ ARMATURA FILLSOFT FLS II
S UZAVÍRACÍ A VZORKOVACÍ ARMATUROU
RV REGULAČNÍ VENTIL
PŠ PŘÍMÉ ŠROUBENÍ
AOV AUTOMATICKÝ ODVZDUŠŇOVACÍ VENTIL

LEGENDA ZAŘÍZENÍ A ČERPADEL

- 1 KONDENZAČNÍ PLYNOVÝ ZÁVĚSNÝ KOTEL, VÝKON 65 kW, SPOTŘEBA ZP 7,07 m³/h
2 KONDENZAČNÍ PLYNOVÝ ZÁVĚSNÝ KOTEL, VÝKON 65 kW, SPOTŘEBA ZP 7,07 m³/h
3 HYDRAULICKÝ VYROVŇAČ DYN. TLAKŮ HVDT, DN150, 4x HRDLO DN65 NAVAROVACÍ, ATYP
4 ROZDĚLOVAČ DN 125, DÉLKA 2,45m, 6 ODBOČNÝCH HRDEL, IZOLACE
5 SBĚRAČ DN 125, DÉLKA 2,45m, 6 ODBOČNÝCH HRDEL, IZOLACE
6 EXPANZNÍ TLAKOVÁ NÁDOBA 100/6, OBJEM 100L, MAX. PRACOVNÍ TLAK 6bar
7 NEUTRALIZAČNÍ BOX, PRO VÝKON KOTLŮ DO 200 kW

- Č1 ELEKTRONICKÉ OBĚHOVÉ ČERPADLO, 230V, 50Hz, 56W, S FCÍ AUTOADAPT, FLOWADAPT
VELIKOST 25-40, PROPORCIONÁLNÍ TLAK, Q=0,5m³/h, dp=25kPa
Č2 ELEKTRONICKÉ OBĚHOVÉ ČERPADLO, 230V, 50Hz, 91W, S FCÍ AUTOADAPT, FLOWADAPT
VELIKOST 25-60, PROPORCIONÁLNÍ TLAK, Q=1,5m³/h, dp=37kPa
Č3 ELEKTRONICKÉ OBĚHOVÉ ČERPADLO, 230V, 50Hz, 91W, S FCÍ AUTOADAPT, FLOWADAPT
VELIKOST 25-60, PROPORCIONÁLNÍ TLAK, Q=1,1m³/h, dp=30kPa
Č4 ELEKTRONICKÉ OBĚHOVÉ ČERPADLO, 230V, 50Hz, 91W, S FCÍ AUTOADAPT, FLOWADAPT
VELIKOST 25-60, PROPORCIONÁLNÍ TLAK, Q=1,05m³/h, dp=30kPa
Č5 ELEKTRONICKÉ OBĚHOVÉ ČERPADLO, 230V, 50Hz, 91W, S FCÍ AUTOADAPT, FLOWADAPT
VELIKOST 25-60, PROPORCIONÁLNÍ TLAK, Q=0,7m³/h, dp=37kPa

LEGENDA POTRUBÍ

- VYTÁPĚNÍ PŘÍVOD LISOVANÁ OCEL
- - - VYTÁPĚNÍ ZPÁTEČKA LISOVANÁ OCEL
— VYTÁPĚNÍ PŘÍVOD ALPEX
- - - VYTÁPĚNÍ ZPÁTEČKA ALPEX
- - - DOPLNŮVÁNÍ
- - - STUDENÁ VODA
— SPLAŠKOVÁ KANALIZACE GRAVITAČNÍ

POZNÁMKA
ROZVODY V KOTELNĚ A VOLNĚ PO KONSTRUKCÍCH BUDOU PROVEDENY OCELOVÝCH TRUBEK
SPOJOVANÝCH SVÁŘENÍM, ROZVODY VEDENÉ V KONSTRUKCÍCH BUDOU PROVEDENY Z TRUBEK
AL-PEX SPOJOVANÝCH LISOVACÍMI TVAROVKAMI,
VEŠKERÉ POTRUBÍ KROMĚ VIDITELNÝCH ČÁSTÍ PŘÍPOJEK BUDE TEPELNĚ IZOLOVÁNO
OTOPNÁ TĚLESA BUDOU NAPOJENA POMOCÍ ROHOVÉHO PŘÍPOJOVACÍHO H-ŠROUBENÍ A BUDOU
OPATŘENA RUČNÍMI TERMOSTATICKÝMI HLAVICEMI

VYPRACOVAL:	Ing. LUKÁŠ NAVRKAL	Ing. LUKÁŠ NAVRKAL PROJEKTOVÁ ČINNOST Suchohrdelská 8 669 02 Znojmo Tel: 777 606 164 E-mail: lukas.navrkal@seznam.cz	
ZODP. PROJEKTANT:	Ing. LUKÁŠ NAVRKAL		
INVESTOR:	Město Znojmo, Obroková 1/12, 669 22 Znojmo		
MÍSTO:	Znojmo, ul. Loucká		
AKCE:	Regenerace brownfieldu Jízdárna Louckého kláštera ve Znojmě		
Objekt:	SO01		
OBSAH:	D.1.4.3 VYTÁPĚNÍ		
NÁZEV VÝKRESU:	Půdorys kotelny, řez	Č. VÝKRESU:	3
		DATUM:	09/2019
		MĚŘÍTKO:	1:100
		STUPEŇ:	DPS
		PARÉ Č.:	
		FORMÁT:	10 A4